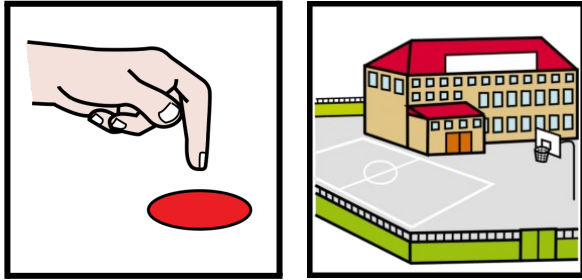


**Szkoła Podstawowa Specjalna numer 111  
imienia Stefana Starzyńskiego  
w Warszawie**



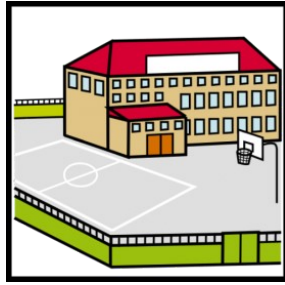
Tłumacz polskiego języka migowego jest dostępny po zgłoszeniu z trzydniowym wyprzedzeniem.

## Czego potrzebuje Szkoła Podstawowa Specjalna numer 111?



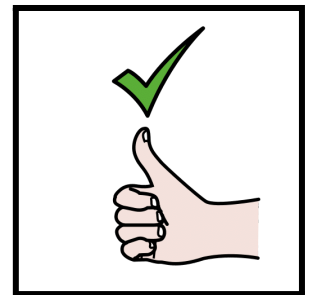
- Wiedzy o procesie uczenia się dzieci ze spektrum autyzmu.
- Wiedzy o naszych uczniach i rodzicach uczniów.
- Świadomych nauczycieli i rodziców.
- Dobrej atmosfery pracy.
- Skutecznej komunikacji między wszystkimi pracownikami szkoły, uczniami, rodzicami i opiekunami uczniów.
- Stale rozwijających się zasobów szkoły.
- Wykorzystania technologii informacyjno-komunikacyjnych w procesie edukacji.

## Co wyróżnia Szkołę Podstawową Specjalną numer 111?



### Atmosfera w szkole:

- dbanie o dobre samopoczucie uczniów i pracowników szkoły,
- motywowanie pracowników do pracy zespołowej, wspólnego pokonywania trudności i podejmowania nowych działań edukacyjno - wychowawczych.



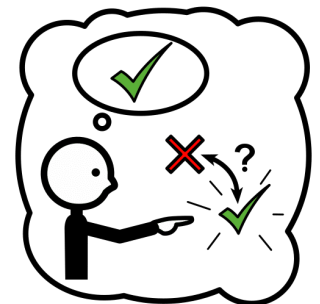
### Współpraca:

- realizacja głównych celów projektu systemowego Ministerstwa Edukacji Narodowej - "Szkoła współpracy, uczniowie i rodzice kapitałem społecznym nowoczesnej szkoły".

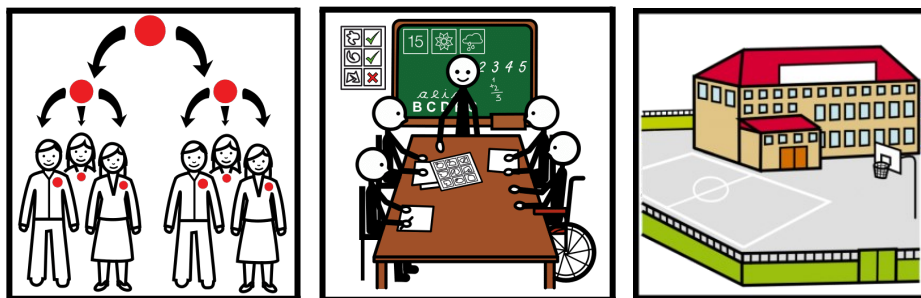


### Odpowiedzialność:

- działania szkoły oparte są na wartościach: szacunek, uczciwość, tradycja, patriotyzm oraz odpowiedzialność.



## Organizacja szkoły:



- 135 uczniów,
- 27 oddziałów - oddziały dla uczniów ze spektrum autyzmu, dla uczniów z niepełnosprawnością intelektualną w stopniu lekkim, umiarkowanym, znacznym i sprzężeniami,
- 56 nauczycieli, 14 pomocy nauczyciela,
- 17 pracowników administracji i obsługi,
- pomoc psychologiczno - pedagogiczna,
- specjaliści: psycholog, pedagog, logopedzi, terapeuci integracji sensorycznej, nauczyciele gimnastyki korekcyjnej,
- zajęcia rewalidacyjne: trening umiejętności społecznych, zajęcia rozwijające uzdolnienia, zajęcia dydaktyczno - wyrównawcze, logopedia, integracja sensoryczna, gimnastyka korekcyjna.
- doradztwo zawodowe,
- opieka medyczna - pielęgniarka.

## Adres

ul. Różana 22/24  
02-569 Warszawa



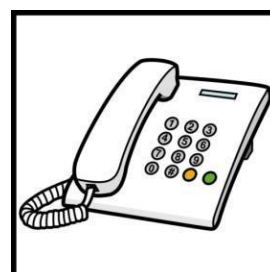
## Wskazówki dojazdu:

- Najbliższy przystanek autobusowy:  
Madalińskiego – Szpital
- Najbliższy przystanek metro: Raclawicka



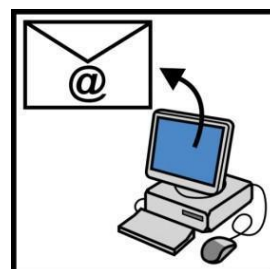
## Kontakt

Numer telefonu do sekretariatu: 22 277 18 21



Adres mailowy szkoły:

[sekretariat.sps111@eduwarszawa.pl](mailto:sekretariat.sps111@eduwarszawa.pl)



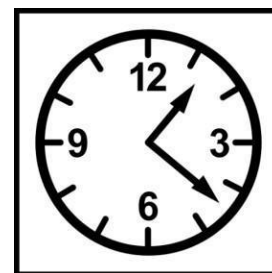
Strona internetowa szkoły:

<http://sps111.waw.pl/>



## **Godziny pracy:**

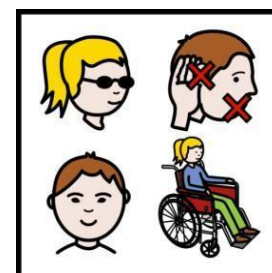
Ze szkołą możesz kontaktować się  
w godzinach od 9:00 do 15:00.



## **Więcej informacji dla osób**

### **z niepełnosprawnościami:**

sprawdź deklarację dostępności Szkoły  
Podstawowej Specjalnej nr 111  
imienia Stefana Starzyńskiego



“© European Easy-to-Read Logo: Inclusion Europe. More  
information at <https://www.inclusion-europe.eu/easy-to-read/>”.

Źródło piktogramów: <https://arasaac.org/>